

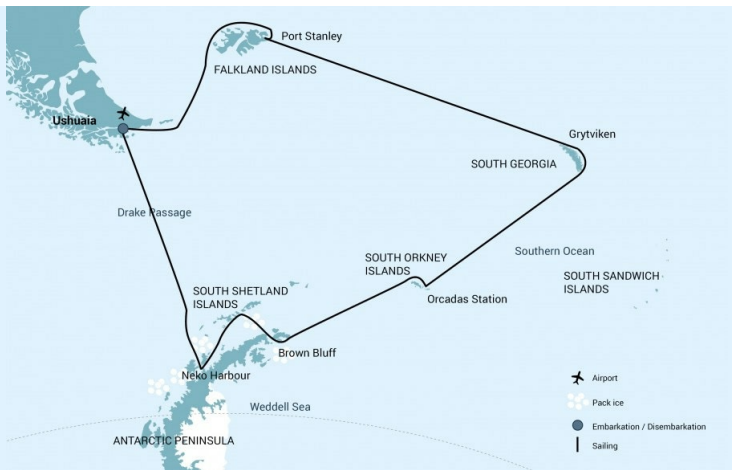


HDS26-25 • 04 January 2025 - 22 January 2025

## Falkland-Inseln – Südgeorgien – Antarktische Halbinsel

Diese Reise zu den Falklandinseln, Südgeorgien und der antarktischen Halbinsel ist ein wahr gewordener Traum für Tierliebhaber. Die Expedition erkundet eines der letzten ungezähmten Gebiete der Erde - ein Land mit wildromantischen Landschaften und einer unglaublich vielfältigen Tierwelt.





### MS Hondius

Länge : 107,6 Meter  
 Breite : 17,6 Meter  
 Tiefgang : 5,3 Meter  
 Eisklasse : Polar Class 6  
 Verdrängung : 5590 Tonnen  
 Schiffsantrieb : 2 x ABC main engines; total 4200 KW  
 Geschwindigkeit : 15 Knoten  
 Passagiere : 170 in 80 Kabinen  
 Personal : Crew 57 | Guides 13 | Arzt 1



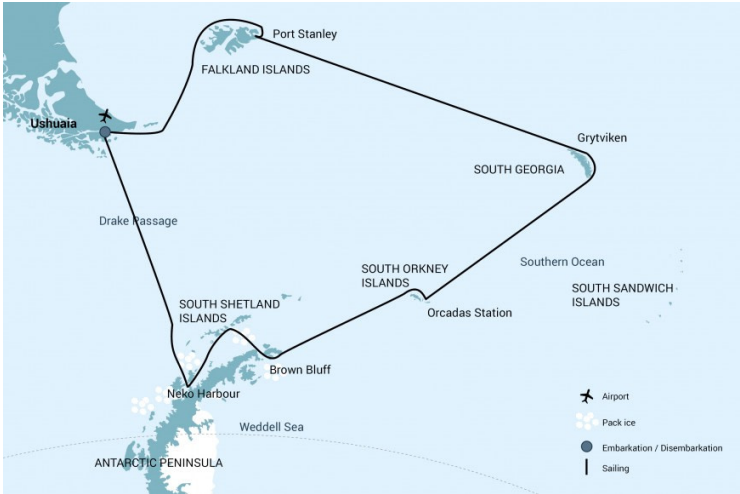
CABINS	Per person
Vierpersonen mit Bullauge	€14600
Drei-Personen Bullauge	€16350
Doppel mit Bullauge	€17750
Doppel mit Fenster	€18400
Doppel Deluxe	€19600
Superior	€20900
Junior Suite	€22400
Grand Suite mit eigenem Balkon	€24950

### CONTACT INFORMATION

Heinrich-Boell-str. 40  
 21335 Lueneburg, Deutschland  
**Telephone** : +49 4131 223474  
**E-mail** : [infos@polaradventures.de](mailto:infos@polaradventures.de)



**LET'S GO EXPLORING!**



## Falkland-Inseln – Südgeorgien – Antarktische Halbinsel

*Begegne mindestens sechs Pinguinarten*

Daten:

**4 Jan - 22 Jan, 2025**

Tripcode:

**HDS26-25**

Dauer:

**18 Nächte**

Schiff:

**MS Hondius**

Einschiffung:

**Ushuaia**

Ausschiffung:

**Ushuaia**

Sprache:

**Englisch sprechende Reiseleitung**

# REISEROUTE

## ZUR BEACHTUNG:

*Diese Reiseroute dient nur zur Orientierung. Das Programm kann je nach Eis-, Wetter- und Wildtierbeobachtung variieren. Anlandungen sind abhängig von der Verfügbarkeit von Plätzen, Genehmigungen und Umweltbelangen gemäß IAATO-Vorschriften. Offizielle Fahrpläne und Anlandeplätze werden vor Beginn der Saison mit IAATO festgelegt, aber der Expeditionsleiter bestimmt den endgültigen Fahrplan. Flexibilität ist bei Expeditionskreuzfahrten äußerster Wichtigkeit. Die Durchschnittsgeschwindigkeit unser Schiff ist 10,5 Knoten.*

Diese Reise zu den Falklandinseln, Südgeorgien und der antarktischen Halbinsel ist ein wahr gewordener Traum für Tierliebhaber. Die Expedition erkundet eines der letzten ungezähmten Gebiete der Erde - ein Land mit wildromantischen Landschaften und einer unglaublich vielfältigen Tierwelt.

## Tag 1: Das Ende der Welt, Beginn einer Reise

Ihre Reise beginnt dort, wo die Welt endet, nämlich in Ushuaia (Argentinien) - auch bekannt als die südlichste Stadt des Planeten. Sie befindet sich an der äußersten Südspitze Südamerikas. Am Nachmittag beginnen Sie Ihre Reise an diesem kleinen Ort auf Feuerland, das seinerseits als das "Ende der Welt" bezeichnet wird und segeln für den Rest des Abends durch den malerischen, von Bergen gesäumten Beagle-Kanal.

## Tag 2: Geflügeltes Leben in den Westwinden

Mehrere Arten von Albatrossen, Sturmschwalben, Sturmtauchern sowie Tauchsturmvögel folgen unseren Schiff mit den Westwinden.

## Tag 3: Die Falklandinseln aufsuchen

Die Falklandinseln bieten eine reiche Tierwelt. Vielen Tieren kann man sich leicht, aber mit Vorsicht annähern. Diese Inseln sind ein weitgehend unbekanntes Kleinod, welches hauptsächlich durch den Krieg zwischen Großbritannien und Argentinien im Jahr 1982 in Erinnerung ist. Hier leben nicht nur zahlreiche Vogelarten, sondern auch die Peale-Delfine (Schwarzkinndelfine) und Commerson-Delfine in den umliegenden Gewässern.

Während dieses Teils der Reise können wir die folgenden Gebiete besuchen:

**Carcass Island** - Trotz ihres Namens ist diese Insel zum Glück nagetierfrei und daher reich an Vögeln und vielen endemischen Vögeln Arten. Brutvögel auf der Insel sind unter anderem Magellan- und Eselspinguine, zahlreiche Wat- und Sperlingsvögel (einschließlich Cobbs-Zaunkönig und Tussock-Vogel).

**Saunders Island** - Hier können wir den Schwarzbrauen-Albatros sehen und ihn bei seinen manchmal schwerfälligen Landungen beobachten. Er brütet zusammen mit Königskormoranen und Felsenpinguinen. Königs-, Magellan- und Eselspinguine sind hier ebenfalls zu finden.

## Tag 4: Sitz der Falkland-Kultur

Die Hauptstadt der Falklands, Port Stanley hat südamerikanische Züge gemischt mit ein wenig viktorianischem Charme: bunte Häuser, gepflegte Gärten und englische Pubs. In der Umgebung sind einige hundert Jahre alte Schiffswracks zu sehen, welche stille Zeitzeugen der Beschwernis der Seefahrt des 19. Jahrhunderts sind. Das kleine, aber interessante Museum ist ebenfalls einen Besuch wert. Es erzählt von den Anfängen der Besiedlung bis zum Falklandkrieg. Allerdings sind der Eintrittsgelder zum Museum ist inbegriffen. In der Hauptstadt, die Sie nach eigener Lust und Laune entdecken können, leben heute ca. 2.100 Menschen.

## Tag 5 - 6: Noch einmal auf das Meer hinaus

Auf dem Weg nach Südgeorgien überqueren wir die Antarktische Konvergenz. Innerhalb weniger Stunden kühlt sich die Temperatur erheblich ab und durch kollidierende Wassermassen steigt nährstoffreiches Wasser an die Oberfläche des Meeres. Durch dieses Phänomen wird eine Vielzahl von Seevögeln (unter anderem mehrere Arten von Albatrossen, sowie Sturmtaucher, Sturmvögel,

Walvögel und Skuas) angelockt, die wir nun in unmittelbarer Nähe des Schiffes beobachten können.

## **Tag 7 – 10: Südgeorgien**

Heute erreichen Sie Südgeorgien und können dort erste Aktivitäten starten. Die Wetterbedingungen können hier eine große Herausforderung darstellen und werden das Programm weitgehend bestimmen.

Zu den Orten, die Sie möglicherweise besuchen werden, gehören:

**Fortuna Bay** - In einer wunderschönen Überfluten vom Fortuna-Gletscher leben viele Königspinguine und Robben. Hier haben Sie die Möglichkeit, den letzten Abschnitt von Shackletons Weg zum verlassenen Walfängerdorf Stromness zu folgen. Diese Route führt über den Bergpass hinter Shackleton's Waterfall. Das Gelände hier ist teilweise sumpfig, seien Sie also darauf vorbereitet auf dem Weg einige kleine Bäche zu überqueren.

**Salisbury Plain, St. Andrews Bay, Gold Harbour** - Diese Orte beherbergen nicht nur die drei größten Königspinguinkolonien in Südgeorgien, sie sind auch drei der weltweit größten Brutgebiete der Antarktische Pelzrobbe. Millionen brüten im Dezember und Januar in Südgeorgien. Nur in der Nebensaison erreichen sie ihren Brutzyklus. Es wird einige junge erwachsene Seeelefanten sowie in dieser Saison „Weaner's; die jungen Seeelefanten, die sich selbst überlassen bleiben. Beobachten Sie Ihren Schritt und bleiben Sie während dieser Zeit kühl, während Sie an den Stränden spazieren.

**Grytviken** - Sie haben die Möglichkeit, diese verlassene Walfangstation zu besuchen, wo Königspinguine jetzt durch die Straßen laufen und See-Elefanten herumliegen, als ob ihnen der Ort gehört, was auch beinahe der Fall ist. Sie können auch das South-Georgia-Museum sowie Shackletons Grab besuchen.

Am Nachmittag des 10. Tages und abhängig von den Bedingungen werden wir nach Süden in Richtung der South Orkney Islands segeln.

## **Tag 11: Die Fahrt geht nach Süden**

Auf dieser Route können wir auf Treibeis treffen. Dann könnten sich Südpolar-Skuas und Schneesturmvögel den anderen Seevögeln anschließen und dem Schiff in Richtung Süden folgen.

## **Tag 12: Traumhafte Aussichten auf die South Orkney Islands**

Je nachdem wie die vorherrschenden Bedingungen sind, können wir die Base Orcadas besuchen - eine argentinische, wissenschaftliche Station auf der Insel Laurie. Das Personal wird Ihnen gerne die Station zeigen. Wenn ein Besuch hier nicht möglich ist, können wir stattdessen in Shingle-Cove auf Coronation-Islands landen.

## **Tag 13 - 14: Einfahrt in die Antarktis**

Riesige Eisberge und eine gute Chance auf Finnwale sorgen dafür, dass es auf diesem letzten Abschnitt nach Süden nicht langweilig wird. Ebenfalls wird es hier möglich sein Antarktis-Sturmvögel zu beobachten. Je nach den Bedingungen wollen wir am Nachmittag von Tag 14 mit den Aktivitäten beginnen.

## **Tage 15 – 16: Die ehrfurchtgebietende Antarktis**

Wenn es das Eis erlaubt, fahren wir in das Weddellmeer. Hier kündigen kolossale Tafeleisberge Ihre Ankunft auf der Ostseite der Antarktischen Halbinsel an. Paulet-Insel, mit seiner großen Population von Adeliepinguinen, ist ein möglicher Halt. Sie können auch Brown Bluff im eisbedeckten Antarctic-Sound besuchen, wo sie die Möglichkeit hätten den Antarktischen Kontinent zu betreten.

Wenn die Bedingungen für die Passage aus dem Osten in das Weddellmeer nicht günstig sind, begeben wir uns Richtung Elephant-Insel und fahren in die Bransfield-Strait - zwischen South-Shetland-Insel und der Antarktischen Halbinsel. Hier versuchen wir die Einfahrt in den Antarctic-Sound von Nordwesten aus.

Die atemberaubende Landschaft setzt sich auf der Bransfield Straight und, wenn es die Bedingungen erlauben, weiter südlich auf der Gerlache Strait fort. Die Bedingungen auf der Drake Passage bestimmen die genaue Abfahrtszeit.

### **Tag 17 - 18: Vertrautes Meer, vertraute Freunde**

Die Rüchtour wird alles Andere als Einsam werden. Während wir die Drake-Passage überqueren, werden wir wieder einer Vielzahl von Seevögeln begrüßt, die uns an die Passage in Richtung Süden erinnern. Aber diesmal scheinen uns diese etwas vertrauter zu sein.

### **Tag 19: Hin und wieder zurück**

Jedes Abenteuer - egal wie groß - muss irgendwann zu Ende gehen. Jetzt ist es Zeit in Ushuaia von Bord zu gehen - aber mit Erinnerungen, die Sie überall dorthin begleiten werden, wo auch immer Ihr nächstes Abenteuer sein wird.

#### **In dieser Reise enthalten**

- *Schiffsreise und Übernachtungen an Bord des gebuchten Schiffes gemäß der publizierten Reiseroute.*
- *Alle Mahlzeiten einschließlich Snacks, Kaffee und Tee während der gesamten Reise an Bord des Schiffes.*
- *Alle Landausflüge und Aktivitäten während der gesamten Reise inkl. Zodiac-Exkursionen.*
- *Fachkundige Vorträge und Führung eines internationalen Expeditionsteams an Bord und an Land.*
- *Kostenlose Nutzung von Gummistiefel und Schneeschuhen.*
- *Gepäcktransfer zum Schiff am Tag der Abreise in Ushuaia.*
- *Sammeltransfer am Tag der Ausschiffung vom Hafen bis Flughafen Ushuaia (direkt nach der Ausschiffung).*
- *Alle sonstigen Steuern und Hafengebühren rundum das Schiffsprogramm.*
- *Umfangreiche Reiseunterlagen ( Boarding Pass, Reiseinformationen).*

#### **Von dieser Reise ausgeschlossen**

- *Flüge, egal ob Linien- oder Charterflüge.*
- *Landarrangements vor und nach der Schiffsreise ( z.B. Hotelübernachtungen an Land).*
- *Pass- und Visakosten.*
- *Ein- und Abreisesteuern.*
- *Mahlzeiten an Land.*
- *Reisegepäck, Annullierung und persönliche Versicherung (wird dringend empfohlen).*
- *Übergepäckgebühren und alle Serviceleistungen an Bord wie Wäscherei, Bar, Getränkekosten und Telekommunikationskosten.*
- *Trinkgeld am Ende der Reisen für das Service-Personal an Bord (Richtlinien auf Anfrage).*



## Vierpersonen mit Bullauge

- Kabinengröße zwischen 15,3 m<sup>2</sup> und 16 m<sup>2</sup>
- 2 Bullauge
- 2 obere & untere Liegeplätze
- Kleines Sofa
- Private Dusche & Toilette
- Flachbild-TV
- Tisch & Stuhl
- Telefon und WiFi (extra)
- Haartrockner
- Kabinett
- Schließfach
- Kleiderschrank
- Diese Kabine eignet sich für Familien mit Kindern oder Passagiere, die keine Doppel- oder Luxus-Kabine benötigen



### Komplette kabine

Preis für die komplette Kabine, voll besetzt.

€58400



### Liegeplatz teilen

Teilen Sie Ihre Kabine mit anderen zum besten preis

€14600



## Drei-Personen Bullauge

- Kabinengröße zwischen 15,9 m<sup>2</sup> und 16 m<sup>2</sup>
- 2 Bullaugen
- 1 oberen / unteren Liegeplatz + 1 einzelnen unteren Liegeplatz
- Kleines Sofa
- Private Dusche & Toilette
- Flachbild-TV
- Tisch & Stuhl
- Telefon und WiFi (extra)
- Haartrockner
- Kabinett
- Schließfach
- Kleiderschrank
- Diese Kabine eignet sich für Familien mit Kindern oder Passagiere, die keine Doppel- oder Luxus-Kabine benötigen.



### Komplette kabine

Preis für die komplette Kabine, voll besetzt.

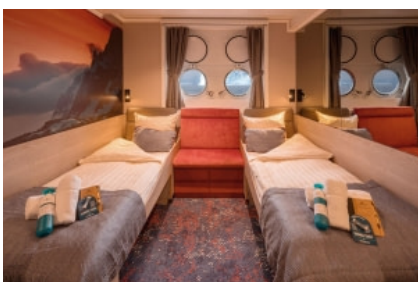
€49050



### Liegeplatz teilen

Teilen Sie Ihre Kabine mit anderen zum besten preis

€16350



## Doppel mit Bullauge

- Kabinengröße zwischen 13,3 m<sup>2</sup> und 16 m<sup>2</sup>
- 2 Bullauge
- 2 untere Liegeplätze
- Kleines Sofa
- Private Dusche & Toilette
- Flachbild-TV
- Tisch & Stuhl
- Telefon und WiFi (extra)
- Haartrockner
- Kabinett
- Schließfach
- Kleiderschrank
- Bitte beachten Sie, dass alle Kabinen nicht unbedingt den gleichen Grundriss und die gleiche Fläche haben und auch nicht mit den Beispielen auf den Fotos identisch sind



### Komplette kabine

Preis für die komplette Kabine, voll besetzt.

€35500



### Einzelkabine

Preis für die komplette Kabine bei Belegung mit 1 Person (1.7-facher geteilter Preis).

€30175



### Liegeplatz teilen

Teilen Sie Ihre Kabine mit anderen zum besten preis

€17750



### Doppel mit Fenster

- Kabinengröße zwischen 12,1 m<sup>2</sup> und 14,3 m<sup>2</sup>
- 1 Fenster
- 2 untere Liegeplätze
- Kleines Sofa
- Private Dusche & Toilette
- Flachbild-TV
- Tisch & Stuhl
- Telefon und WiFi (extra)
- Haartrockner
- Kabinett
- Schließfach
- Kleiderschrank
- Bitte beachten Sie, dass eine kleine Anzahl von Kabinen eine teilweise verstellte Sicht hat aufgrund der Design-Anforderungen des Schiffs
- Bitte beachten Sie, dass alle Kabinen nicht unbedingt den gleichen Grundriss und die gleiche Fläche haben und auch nicht mit den Beispielen auf den Fotos identisch sind



#### Komplette kabine

Preis für die komplette Kabine, voll besetzt.

€36800



#### Einzelkabine

Preis für die komplette Kabine bei Belegung mit 1 Person (1.7-facher geteilter Preis).

€31280



#### Liegeplatz teilen

Teilen Sie Ihre Kabine mit anderen zum besten preis

€18400



### Doppel Deluxe

- Kabinengröße zwischen 19,4 m<sup>2</sup> und 21,3 m<sup>2</sup>
- 2 Fenster
- 2 Einzelbetten
- Sofa
- Private Dusche & Toilette
- Flachbild-TV
- Tisch & Stuhl
- Telefon und WiFi (extra)
- Tee- und Kaffeemaschine
- Bademantel
- Haartrockner
- Kabinett
- Schließfach
- Kleiderschrank



#### Komplette kabine

Preis für die komplette Kabine, voll besetzt.

€39200



#### Einzelkabine

Preis für die komplette Kabine bei Belegung mit 1 Person (1.7-facher geteilter Preis).

€33320



#### Liegeplatz teilen

Teilen Sie Ihre Kabine mit anderen zum besten preis

€19600



### Superior

- Kabinengröße zwischen 20,7 m<sup>2</sup> und 21,3 m<sup>2</sup>
- 2 Fenster
- 1 Doppelbett
- Sofa
- Private Dusche & Toilette
- Flachbild-TV
- Tisch & Stuhl
- Telefon und WiFi (extra)
- Tee- und Kaffeemaschine
- Bademantel
- Haartrockner
- Kabinett
- Schließfach
- Kleiderschrank



#### Komplette kabine

Preis für die komplette Kabine, voll besetzt.

€41800



#### Einzelkabine

Preis für die komplette Kabine bei Belegung mit 1 Person (1.7-facher geteilter Preis).

€35530





### Junior Suite

- Kabinengröße zwischen 19,2 m<sup>2</sup> und 20 m<sup>2</sup>
- 1 doppeltes Fenster
- 1 Doppelbett
- Private Dusche & Toilette
- Flachbild-TV
- Tisch & Stuhl
- Telefon und WiFi (extra)
- Kühlschrank
- Tee- und Kaffeemaschine
- Bademantel
- Haartrockner
- Kabinett
- Schließfach
- Kleiderschrank



#### Komplette kabine

Preis für die komplette Kabine, voll besetzt.

€44800



#### Einzelkabine

Preis für die komplette Kabine bei Belegung mit 1 Person (1.7-facher geteilter Preis).

€38080



### Grand Suite mit eigenem Balkon

- Kabinengröße 26,7 m<sup>2</sup>
- 1 doppeltes Fenster
- 1 Doppelbett
- Sofa
- Privater Balkon
- Private Dusche und Toilette
- Flachbild-TV
- Tisch & Stuhl
- Telefon und WiFi (extra)
- Kühlschrank
- Tee- und Kaffeemaschine
- Bademantel
- Haartrockner
- Kabinett
- Schließfach
- Kleiderschrank



#### Komplette kabine

Preis für die komplette Kabine, voll besetzt.

€49900



#### Einzelkabine

Preis für die komplette Kabine bei Belegung mit 1 Person (1.7-facher geteilter Preis).

€42415

# M/V HONDIUS

SHIP DETAILS



**OCEANWIDE**  
EXPEDITIONS



## ABOUT THE SHIP

Hondius is the world's first-registered Polar Class 6 passenger vessel, making her among the most structurally fortified and technologically advanced polar cruise ships on the seas.

**This vessel fully complies with the mandatory requirements of the Polar Code as adopted by the International Maritime Organization (IMO) for safe and environmentally sound ship operation in the polar regions.**

Using some of the latest sustainable technology, Hondius employs LED lighting, steam heat, biodegradable paints and lubricants, and flexible power management systems to keep fuel efficiency high and CO<sub>2</sub> emissions low. Hondius is also equipped with stabilizers that make her highly suitable for swift, safe, and nimble exploration of Arctic and Antarctic waters.

Hondius offers comfortable accommodation for 170 passengers in six grand suites with balconies, eight junior suites, eight superior cabins, 11 twin deluxe cabins, 14 twin window cabins, 27 twin porthole cabins, two triple porthole cabins, and four quadruple porthole cabins.

One deck of Hondius is reserved for multi-language lectures and presentations in a large observation lounge as well as in a separate lecture room. But while the ship's interiors are cozy and classically conceived in mid-century modern décor, her tough small-scale design enables her to react quickly to moment-by-moment weather changes and wildlife opportunities.

Oceanwide's main focus is always exploration, wildlife, and outdoor activities. For this reason, Hondius carries a powerful fleet of Zodiac boats to guarantee swift and safe transit from ship to shore. She also has two separate gangways for efficient outings as well as an indoor Zodiac boarding area that can also be used for special outdoor activities such as kayaking.

While cruising, Hondius carries 70 crew and staff members, including expedition and hotel staff, all of whom will be at your service during your polar expedition trip. Hondius is equipped with two main engines and can reach a maximum speed of 15 knots.

## SPECIFICATIONS

LENGTH:  
**107.6 meters**

BREADTH:  
**17.6 meters**

DRAFT:  
**5.3 meters**

ICE CLASS:  
**Polar Class 6  
(equivalent 1A-Super)**

DISPLACEMENT:  
**5,590 tonnes**

PROPULSION:  
**2× ABC main engines;  
total 4,200 kW**

SPEED:  
**15 knots**

PASSENGERS:  
**170 in 80 cabins**

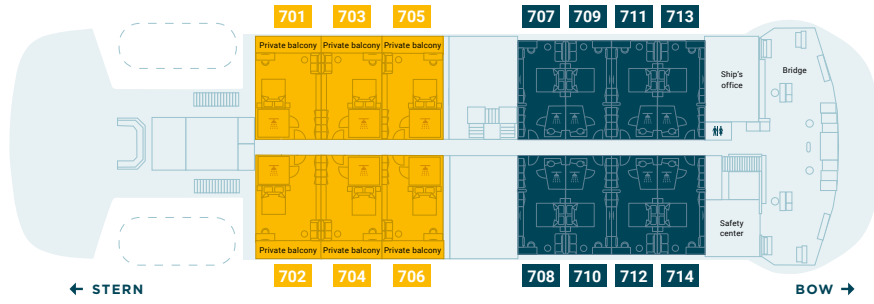
CREW, GUIDES, DOCTOR:  
**57 / 13 / 1**

REGISTERED:  
**The Netherlands**

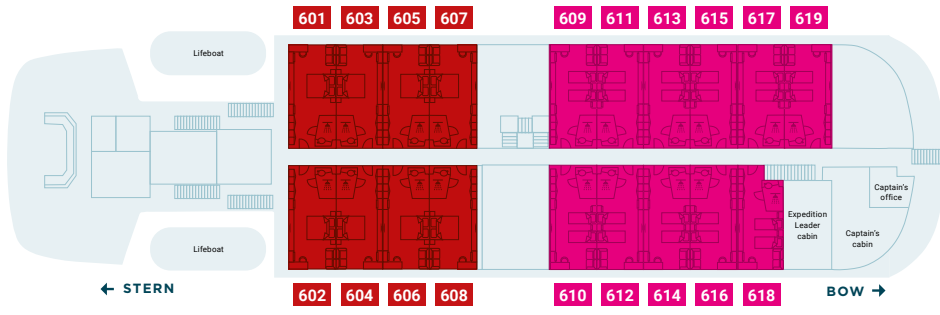
NEW BUILD 2019



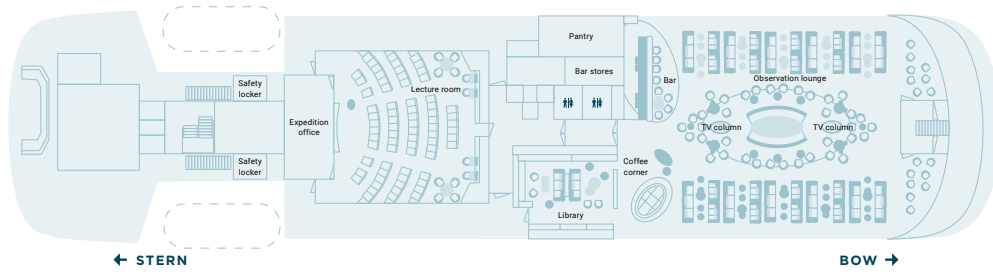
# DECK PLAN



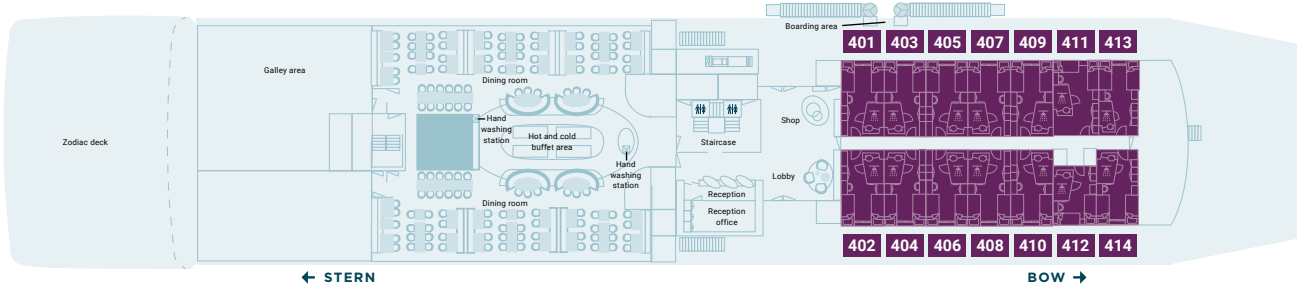
DECK 7



DECK 6



DECK 5



DECK 4



DECK 3

## ROOM TYPES

- Grand Suite with private balcony
- Junior Suite
- Superior
- Twin Deluxe
- Twin Window
- Twin Porthole
- Triple Porthole
- Quadruple Porthole

## BEDS

- Upper/lower berths
- Lower berths
- 2 Separate lower berths
- Double bed

## SANITARY

- Toilet
- Bathroom

## CABINS & PUBLIC AREAS



Luxury cabins



Standard cabins



Bar & observation lounge



Dining room



Reception



Lecture room